

Valvole rotative per l'isolamento dell'esplosione - Explosion isolation Rotary valves

- Tenuta dell'esplosione e della fiamma per polveri St1 e St2
Explosion and flame proof for dusts St1 and St2
- Resistenti a pressioni interne fino 10bar
Pressure shock resistant up to 10bar
- Certificate ATEX 2014/34/EU
In accordance with ATEX 2014/34/EU



Applicazione <i>Application</i>	Sono usate come sistemi di isolamento dell'esplosione per impedire la propagazione dell'esplosione e della fiamma in altri apparecchi o zone dell'impianto.	<i>For use as explosion isolation system which prevents an explosion and a flame from propagating into other apparatus or plant areas.</i>
Dimensioni <i>Size</i>	<p>Valvole rotative LDT_ Bocche quadre 150x150, 200x200, 250x250, 300x300, 350x350 4 a 52 Litri/giro</p> <p>Valvole rotative LDR_ Bocche tonde Ø150, Ø200, Ø250, Ø300, Ø350 4 a 52 Litri/giro</p>	<p>Rotary valves LDT_ Square inlet 150x150, 200x200, 250x250, 300x300, 350x350 4 to 52 Litres/rev.</p> <p>Rotary valves LDR_ Round inlet Ø150, Ø200, Ø250, Ø300, Ø350 4 to 52 Litres/rev.</p>
Massima sovrappressione interna <i>Maximum explosion overpressure</i>	$P_{max} = 10\text{bar}$	$P_{max} = 10\text{bar}$
Classe di esplosività delle polveri <i>Dust explosion class</i>	$St2 = K_{st} \text{ value } > 200 \text{ to } 300 \text{ [bar}^* \text{m}^* \text{s}^{-1} \text{]}$	$St2 = K_{st} \text{ value } > 200 \text{ to } 300 \text{ [bar}^* \text{m}^* \text{s}^{-1} \text{]}$
Certificati <i>Certificates</i>	<p>ATEX 2014/34/EU Interno - Zona 20, 0 / Categoria 1GD Esterno - Zona 1, 21, 2, 22 / Categoria 2GD Marcatura - Ex II 1/2GD c T4 125°C EN 15089 Marcatura - Ex D St2 10bar</p>	<p>ATEX 2014/34/EU Inside - Zone 20, 0 / Category 1GD Outside - Zone 1, 21, 2, 22 / Category 2GD Marking - Ex II 1/2GD c T4 125°C EN 15089 Marking - Ex D St2 10bar</p>
Materiali di costruzione <i>Construction materials</i>	<ul style="list-style-type: none"> ■ Corpo e coperchi Fusioni di Ghisa, Acciaio inossidabile ■ Rotore Acciaio al carbonio, Acciaio inossidabile 	<ul style="list-style-type: none"> ■ <i>Body and end covers</i> Cast iron, Cast stainless steel ■ <i>Rotor</i> Carbon steel, Stainless steel

Altri prodotti YOUNG-MASSA - Other YOUNG-MASSA products



LDC_
Valvole rotative – 0,1 bar
Rotary valves – 0,1 bar



DC_
Valvole rotative – 0,1 bar
Rotary valves – 0,1 bar



LDT_
Valvole rotative – 1 bar
Rotary valves – 1 bar



LBT_
Valvole rotative a flusso attraversato – 1 bar
Blow-thru Rotary valves – 1 bar



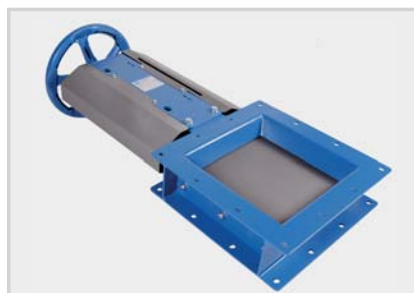
LSE_
Valvole rotative per granuli – 1 bar
Rotary valves for pellets – 1 bar



Versioni a smontaggio rapido
Fast opening versions



Versioni con guide di estrazione
Versions with supporting bars



VP_, VPH_
Valvole a ghigliottina
Slides Valves



SA_
Valvole a doppio clapet
Double flap gate valves

OVER
40
Years of service



2014/34/EU



YOUNG-MASSA Srl

Via S. Maria, 5
20873 Cavenago Brianza (MB) - Italia

Tel: +39 0295019613

Fax: +39 0295019413

info@youngmassa.it

www.youngmassa.it